

全球面の電磁界測定が可能。放射効率、放射パターンを3次元で見られます！

DM5163 アンテナ全球面電磁界測定ソフトウェア

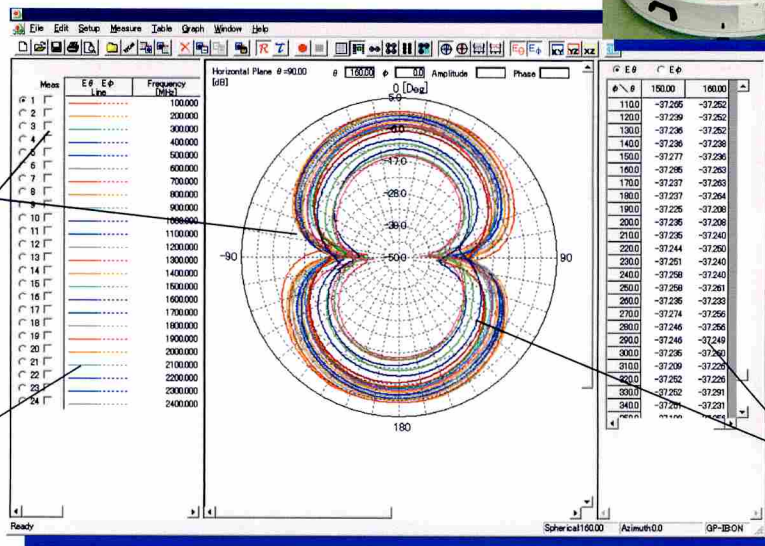
- 全球面のアンテナ指向特性、アンテナ動作利得、放射効率、最大放射電力等の測定が可能
- 測定結果の3次元グラフ表示が可能
- 一度に最大24の異なる周波数の測定が可能
- 測定をしながら結果を画面に表示するリアルタイム表示機能付き
- CSVファイル形式でデータ出力・保存可能



一度に最大24の周波数の測定が可能

豊富なカラー表示と線種

測定しながら結果を画面に表示 (リアルタイム表示機能)



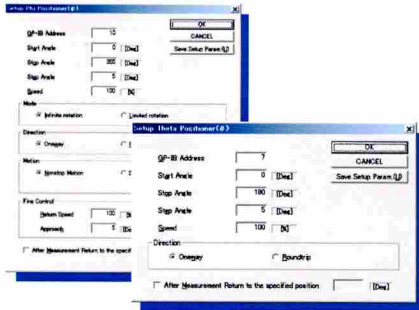
全球面測定

3次元表示

多機能

測定からグラフ表示、編集まで可能

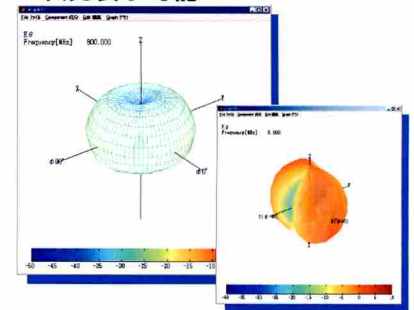
設定画面



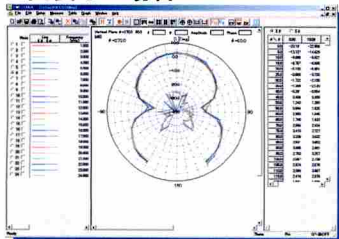
CSV形式での入出力可能

	A	B	C	D	E	F	G
1	DM5163 Meas. Data						
2	Model Type	xxxx					
3	Spherical Start Angle	165					
4	Spherical Stop Angle	5					
5	Spherical Step Angle	5					
6	Spherical Point	34					
7	Azimuth Start Angle	0					
8	Azimuth Stop Angle	350					
9	Azimuth Step Angle	10					
10	Azimuth Point	36					
11	Angle Correction(Deg)	0					
12	Reference[deg]	0					
13	Correction[deg]	0					
14	Enable	0					
15	Switching Polarization	-1					
16	Amplitude[deg]	0	11.25	22.5	33.75	45	56.25
17		0	-6.477	-7.804	-8.914	-10.193	-9.648
18		0	-6.071	-7.289	-7.641	-8.041	-8.125
19		10	-5.944	-6.242	-6.505	-7.275	-7.078
20		15	-4.547	-5.679	-6.383	-6.61	-6.203

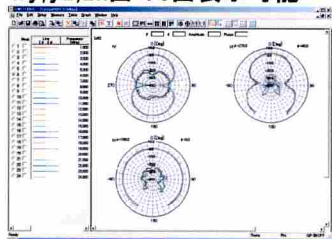
3次元表示可能



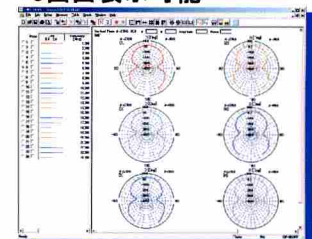
1面表示の場合



xy,yz,zx面の3面表示可能

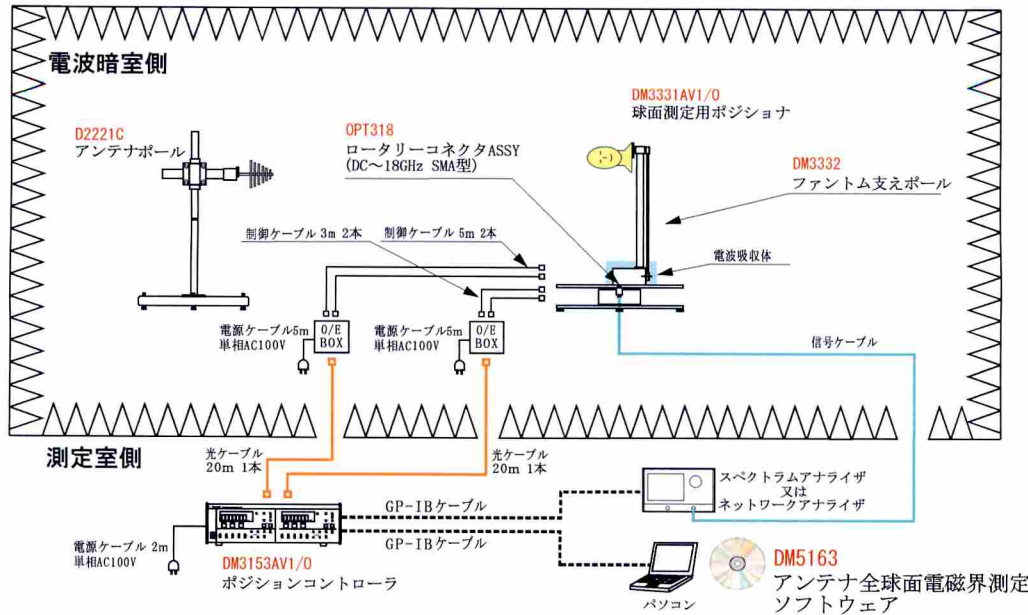


6画面表示可能



DM5163 アンテナ全球面電磁界測定ソフトウェア

システム例



機能・仕様

システム動作環境

- コンピュータ機種：Microsoft Windows7/XPが稼動する互換機
- CPU：1GHz以上
- モニタ：1024×768以上
- ネットワークアダプタ、スペクトラムアナライザの制御可能
(ソフトウェア機種につき、測定器1台のみの対応とさせていただきます
複数の測定器対応の場合、その分のソフトウェア費をいただきます)
- ポジションコントローラ：弊社DMシリーズ、DXシリーズ、DHシリーズ
- GP-IBインターフェース：ナショナルインスツルメンツ社製のみ対応

測定項目

- 利得、指向性、放射効率、放射電力値
 - ・ネットワークアダプタ：S21、振幅測定、位相測定
 - ・スペクトラムアナライザ：振幅測定
- 測定周波数：24周波数(0.001MHz~100GHz 任意に設定可能)
- 自動保存機能搭載
- ポジションコントロール
 - ・スフェリカルポジション、アシームステップのポジションコントロール
 - ・測定開始位置、測定終了位置、測定間隔を任意に設定
 - ・移動速度の設定 ・助走距離の設定
 - ・測定終了後に測定開始位置に戻すことが可能
 - ・片道測定、往復測定が可能
 - ・停止して測定、動作しながら測定の切り替えが可能
- 測定中のリアルタイム表示が可能/測定効率を上げるための無効化も可能
- 基準アンテナ、供試アンテナを測定する利得、効率測定が可能
- スペクトラムアナライザ
 - ・RBW, VBW, ATT, SweepTime, Span, TrackingGeneratorの設定が可能
 - ・マックスホールド機能 ・ヒークサーチ機能
 - ・出力安全機能/測定終了後にTrackingGeneratorの出力を止める。または弱めることが可能
- ネットワークアダプタ
 - ・リファレンスレベル、平均回数、出力レベルの設定が可能
 - ・振幅、位相の測定が可能
 - ・出力安全機能/測定終了後にネットワークアダプタの出力を止める。または弱めることが可能

測定データの表示機能

- 全球面3次元表示、XY座標、極座標表示
- ログスケール、リニアスケール表示
- 1, 2, 4, 6グラフ同時表示
- xy, yz, zx各面の表示可能(3面表示)
- 極座標の描画方向の指定が可能
- 極座標の0°の表示方向の指定が可能
- XY座標のグラフレベルの設定が可能
- 測定データのリアルタイム表示
- 線種の設定 色:1600万色
パターン:実線、破線、1点鎖線、2点鎖線
- データテーブル内に指定した順序でデータを表示することが可能

測定データの編集機能

- 相対利得、絶対利得、効率、放射電力値、最大値、最小値、平均値の算出が可能
- CSV形式で入出力可能
- 表示しているグラフをクリップボードへグラフコピーが可能
- 表示しているグラフの印刷が可能
- コメントの入力が可能

http://www.deviceco.co.jp
E-mail: sales@deviceco.co.jp

製品のお問い合わせは、TEL, FAX, E-mailにて受付けております。
お気軽にご連絡下さい。

★カスタムメイドも承ります。
デモンストレーションにもお伺いいたします。
お気軽にご連絡下さい。

DEVICE CO., LTD.

株式会社 **デバイス**

〒365-0005 テストシステムソリューショングループ
埼玉県鴻巣市広田1170-1
TEL: 048-569-2121 (代)
FAX: 048-569-2120