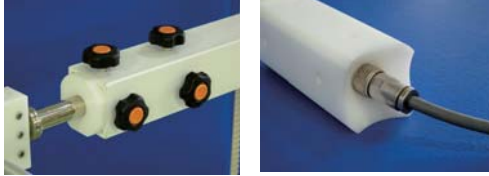


納入実績500台突破！！ノイズ対策万全！

DW3259AV1/0-OMAT アンテナタワー

スッキリとしたアンテナアダプタ

アンテナ/ケーブルを通しやすい構造



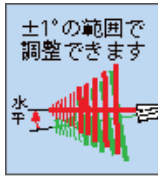
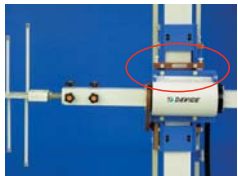
余計な凹凸を少なくし、反射の影響を軽減
他社製タワーにも取付できます(オプション)

”ガタつき”の少ないスライダー



スライダーと支柱の隙間を少なくし
動作時に気になる”ガタつき”をおさえています

アンテナ傾き調整機能



アンテナの重みによる傾きを”仰角調整ネジ”で
約±1°の微調整で水平に近づけることができます

偏波切換スピードの設定機能

取付けるアンテナ大きさ、重さに応じて
偏波切換スピードの設定ができます

- ・Loスピード・・・切替時間：約8秒
(低速) (動作がゆっくりなので、初動と停止時に
アンテナに負荷がかかりにくい)
- ・Hiスピード・・・切替時間：約4秒
(標準) (測定時間の時短がはかれる)

CISPR25適合



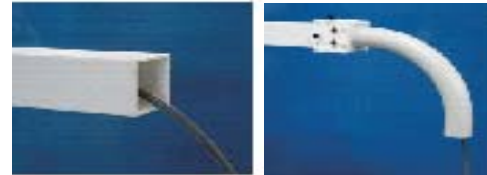
10KHzからのノイズを抑えております。
カバー内でノイズ対策を施しているため
フェライトタイルを用意する必要ありません

高精度な偏波切換



光センサーを搭載
しているため10kgの
アンテナを取付ても
精度±0.2°以内の
高精度な偏波切換が
可能です

同軸ケーブルへの負担軽減



偏波切換動作時に出口側の同軸ケーブルへ
負担がかからないケーブルガイド付。
他社製タワーにもおつくりできます(オプション)

制御ケーブルは横面から

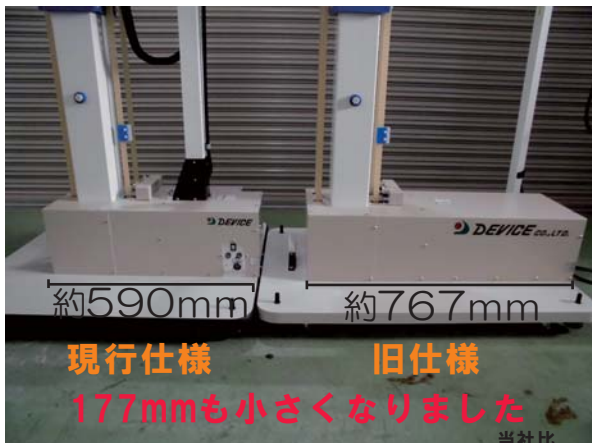


制御ケーブルは横面から供給になりますので
暗室後方に近づけて設置ができます

ポジションコントローラ



GPIO制御、テンキー、ダイヤルで
円滑よく測定できます



約590mm

約767mm

現行仕様

旧仕様

177mmも小さくなりました

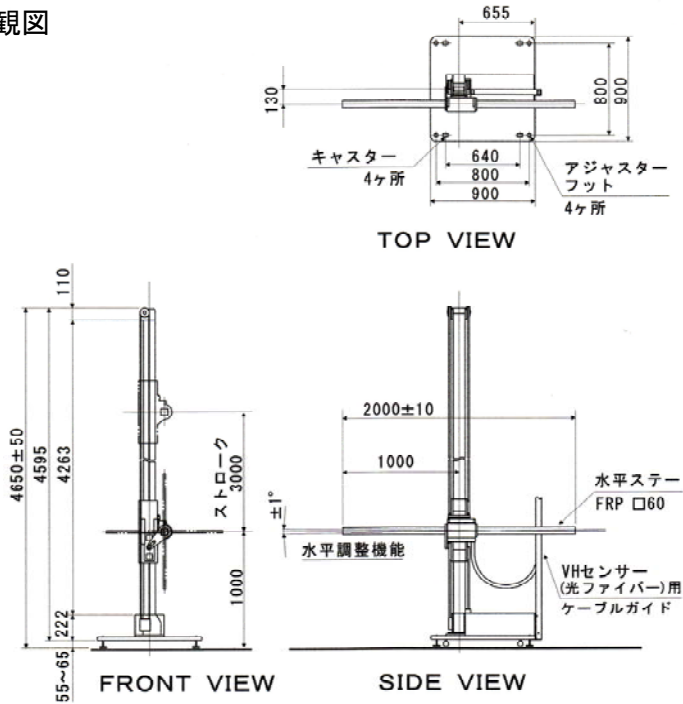
当社比

特長

- ・小型でも高精度
(分解能1mm、停止精度2mm以内、可変速)
- ・測定間距離をながくとれる
- ・キャスター、アジャスタフット付
- ・電源AC100V仕様(オプションで200V可能)

DW3259AV1/O-OMAT アンテナタワー

外観図

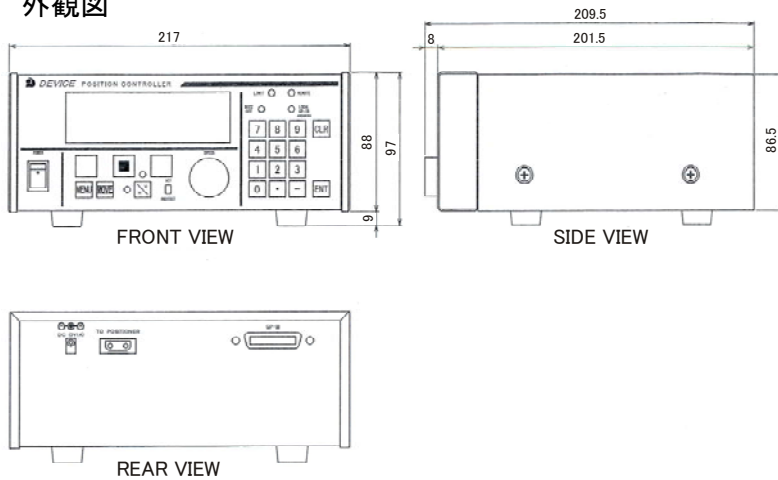


仕様

分解能	1mm
全高	約4.7m
昇降範囲	床上 約1.0~4.0m(ストローク 3m)
昇降スピード	可変速 約2.0~12.5cm/sec
ストップ精度	20mm以下 (MAXスピード時)
高さ位置検出	エンコーダ検出
昇降方式	ダブルベルト方式
偏波切換	±0.2° 以内 V/Hセンサー付 (アンテナと水平ステー中心が同線上にあり アンテナ質量7kg以内、支柱より0.3m以内)
支柱/ステー材質	FRP(正方形103mm×103mm,60mm×60mm)
水平調整機能	±1° の範囲以内で微調整が可能(手動)
アンテナ許容質量	10kg以下(支柱中心より1m以内)
ステーの長さ	約2m
質量	約85 kg
電源	単相AC100V 3A(AC200Vオプション)
使用環境	屋内
標準付属品	光ケーブル 1本 電源ケーブル 1本

DW3159HV1/O ポジションコントローラ

外観図



仕様

ディスプレイ表示	製品名、各種設定項目、現在位置 状態メッセージ、速度、単位(mm)
入出力	GPIB、TRIGGER(オプション)
機能	<ul style="list-style-type: none"> 起動、停止、方向のマニュアル操作 指定位置移動機能 スロースタート/スローストップ機能(Manual/Move) リミット機能(任意に設定できるソフトリミット、 固定制限のハードリミット) ポジションの表示変更 ・プロテクト機能 動作エラー探知 (制御ケーブルの断線、不動作エラー、逆起動エラー等) GPIB ADDRESSの設定
電源	DC5V 2A以下 (AC100 30VA)
形状	約217(W)×97(H)×210(D) (2U)
質量	約2.1kg
標準付属品	ACアダプタ 1本

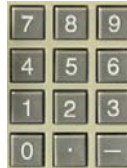
特色

ダイヤルキー



”ダイヤル”を回して
1mm単位でタワーの
高さを変えられます。

テンキー



← 止めたい位置を入力

← 現在位置

”テンキー”にて止めたい位置を入力すると、
止めたい位置にピタリと止まる！
スピードダウンしながら止まるので、アンテナに負荷がかかりません。

納品実績500台突破！

官公庁をはじめ、都道府県工業技術センター、国公立/私立
大学、国内一流民間企業、測定サイトに納入しており
ご好評いただいております。

万全のサポート体制

自社サポートを徹底しております。
納入後、万が一故障などのトラブルが発生しても、
サポート体制が整っているため迅速な復旧対応が可能です。
安心して弊社製品をご使用いただけます。

株式会社デバイス

〒365-0005 埼玉県鴻巣市広田1170-1
TEL:048-569-2121(代) FAX:048-569-2120

mail:sales@deviceco.co.jp

https://www.deviceco.co.jp

ご注意
●本カタログに掲載された内容は、製品の改善のため、仕様、外観が予告なく変更することがございます。
●印刷物と実物では多少色が異なることがあります。あらかじめご了承ください。
●製品の補修用性能部品の最低期間は、納品後8年です。